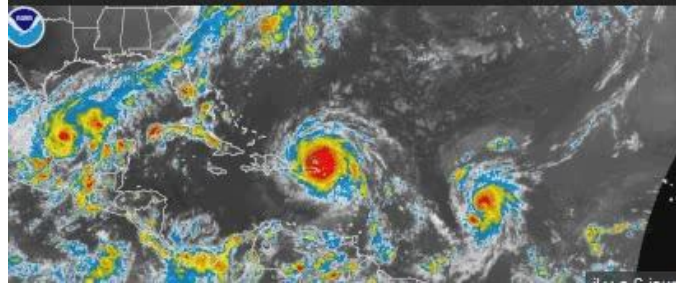




# CATASTROPHES ET INSULARITÉ

**Dr Henri JULIEN**  
**Past-Président de la SFMC**



# **IRMA**

## **Catastrophe majeure insulaire**

# PLAN & LIMITES

**St Martin**

**Cas particulier d'IRMA**

**Point de vue du médecin**

**Discussion et prospective**

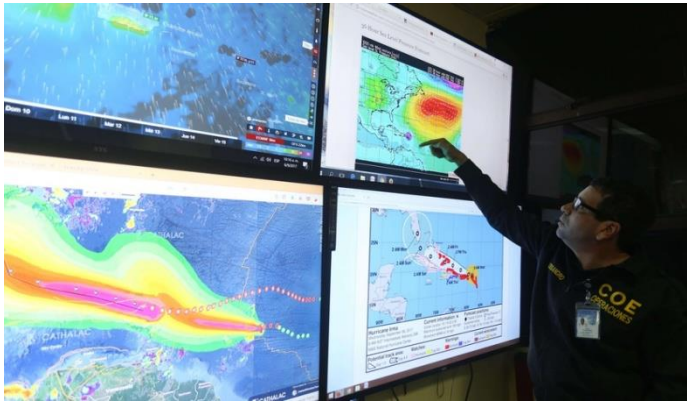


# LES CYCLONES

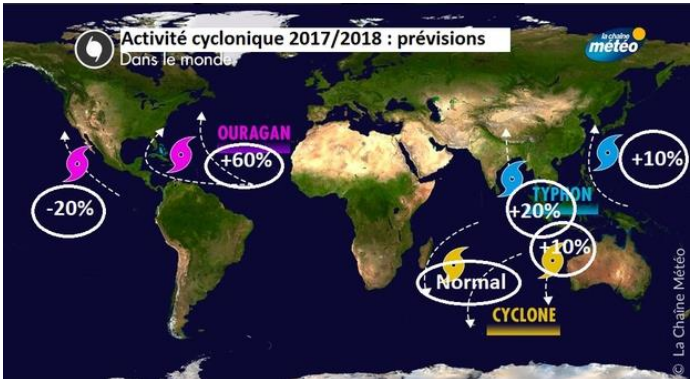
**FAMILLE CYCLONIQUE**  
Zone cyclonique  
Saison cyclonique  
Suite de cyclones



**PHÉNOMÈNE MÉTÉO TRÈS ÉTUDIÉ**  
Prévisible  
Force – Trajet  
Prédictible  
Moment de passage



**RÉCHAUFFEMENT CLIMATIQUE**



# SAINT MARTIN

ÎLE

93 Km<sup>2</sup>

75 000 H<sup>bts</sup>

2 pays

GUADELOUPE

250 km

MÉTROPOLE

8 000 Km



CARACTÉRISTIQUES

Forte disparité de revenus

Pas de nappe phréatique

Aéroport sur la plage...



# CYCLONE IRMA

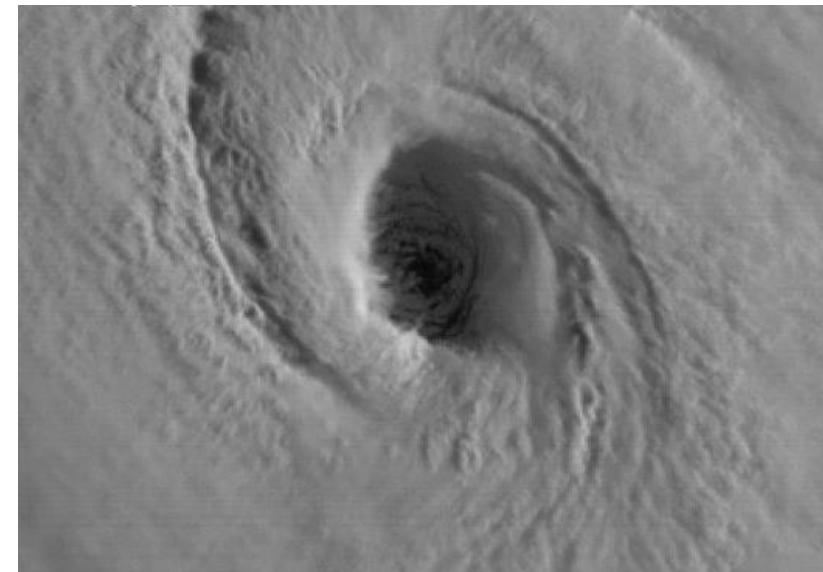
**Plus puissant depuis Allen, 1980**

**5 sur échelle de Saffir-Simpson  
500 km de diamètre  
œil 50 km de diamètre**

**Déplacement lent : 21 kmh**

**Vents à 300 kmh,**

**Prévisible et prédictible**



# CYCLONES SUR St MARTIN

**ŒIL PASSE SUR St MARTIN**

**Durée du phénomène ± 32 h**

**PRESSION ATMOSPHERIQUE 990 mb**

**Élévation niveau mer 2 à 3 m**

**Submersion marine**

**RAFALES à 360 kmh**

**Destructions**

**Vagues de 8 à 10 m**

**PLUIE DILUVIENNE**

**200 à 300 mm**



# IRMA St MARTIN S - SURETÉ

## BESOINS SURETÉ





# IRMA St MARTIN S - SECOURS

## BESOINS SECOURS



PREFET DE LA REGION GUADELOUPE

Service de presse

Basse-Terre, le 6 septembre 2017

LA PRÉFECTURE COMMUNIQUE

Cyclone IRMA  
Point de situation pour les îles du Nord à 7h30

### SAINT-BARTHELEMY

- > La Caserne des sapeurs pompiers est inondée sous 1m d'eau, les engins sont hors service, le personnel est réfugié à l'étage.
- > Nombreux dégâts aux habitations (toitures envolées)
- > Black-out électrique total, centrale EDF inutilisable.

### SAINT-MARTIN

- > La Préfecture est en partie détruite. La préfète et 23 personnes se sont réfugiées dans une pièce bétonnée.
- > La caserne des pompiers est sinistrée.

## SP déclarés sinistrés par la Mme le Préfète

## Caserne de St Barthélémy



# IRMA St MARTIN S - SOINS

## BESOINS SOINS



**8 Morts (4?)**  
**21 Blessés graves**  
**+ de 300 blessés légers**



# IRMA St MARTIN S - SANITAIRE

## BESOINS SANITAIRES

### EAU POTABLE



**Dessalinisation électrique**  
**Bord de mer**  
**Pas de nappe phréatique**

### ALIMENTATION



**Constitution de réserves**  
**Tiers monde**  
**Pillage alimentaire**

# BESOINS EN EAU

Zone tropicale  
t° moyenne 25°

Bouteilles d'eau minérale

Transport

Avion-Bateau

Distribution par

S-Pompiers

Militaires

Associations XR

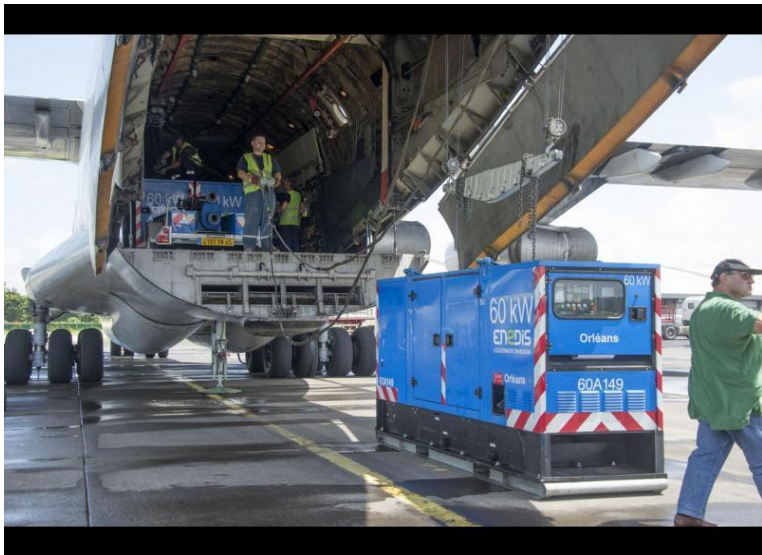
7 points  
stockage distribution



# ÉLECTRICITÉ

NI PRODUCTION – NI RÉSEAU

Groupes électrogènes  
Kits d'éclairage  
Lampes solaires



# BESOINS HEBERGEMENT-ALIMENTATION

9 centres d'hébergement



# IRMA St MARTIN S – S. SOCIALE

## BESOINS STRUCTURES SOCIALES



# TRANSMISSIONS

AJOUTE AU CHAOS INITIAL

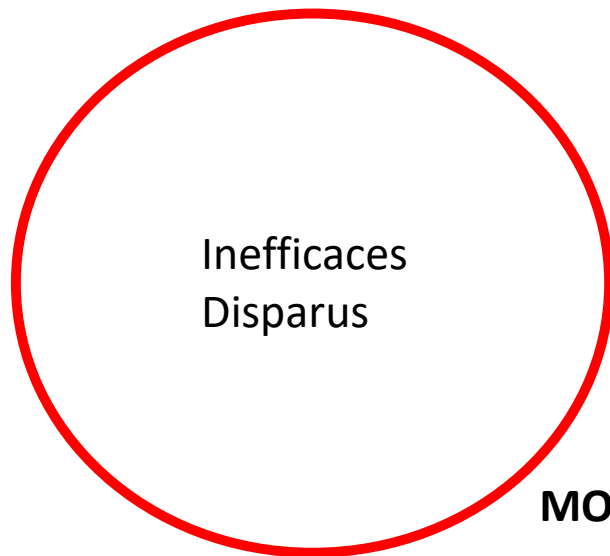




# CLASSIFICATION DES CATASTROPHES

## SELON LEURS CONSÉQUENCES

CATASTROPHE  
MAJEURE



Extérieurs

CATASTROPHE A  
EFFETS LIMITES



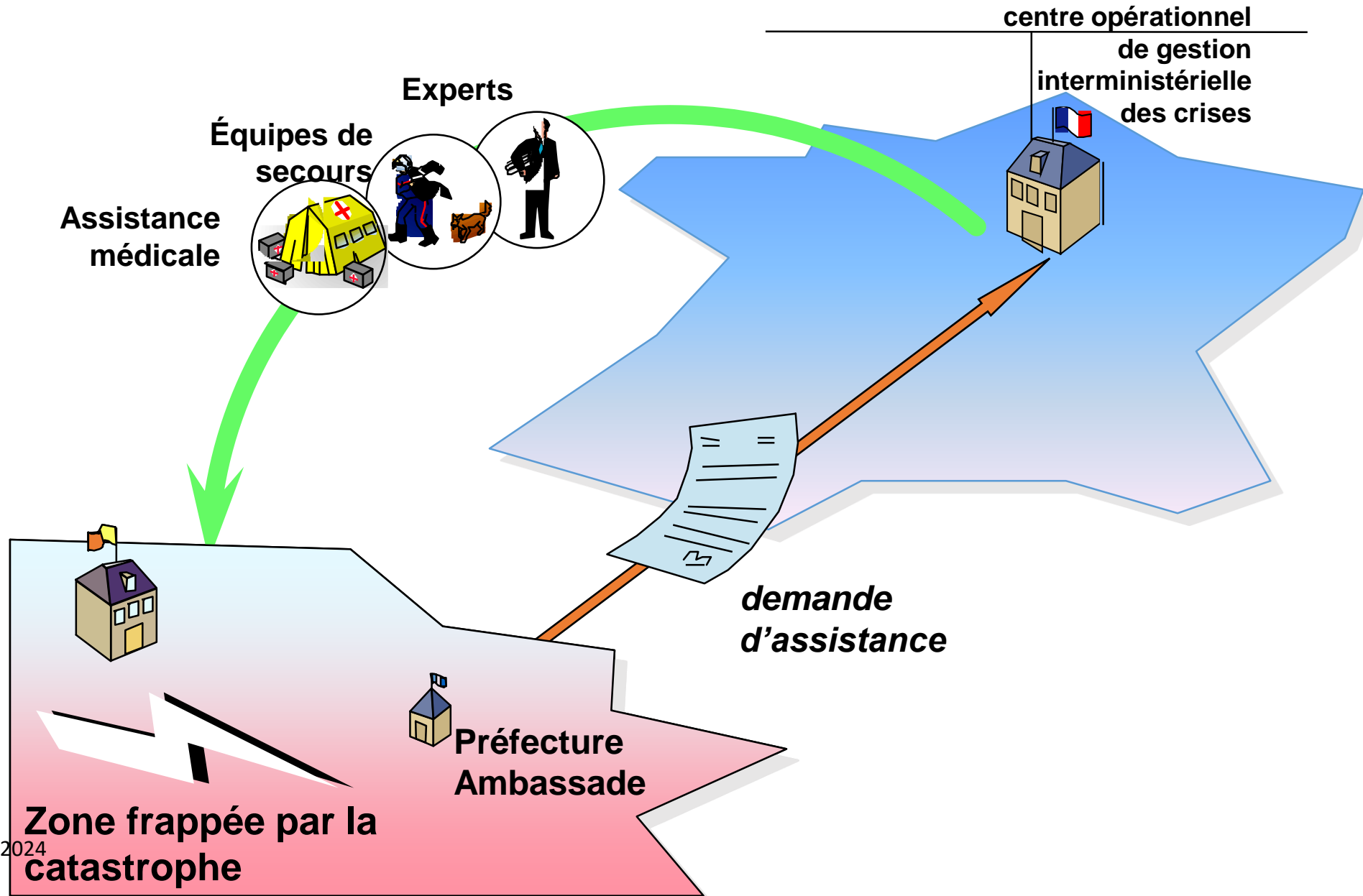
Locaux ( + renforts )

### STRUCTURES

Sécurité  
Secours  
Soins  
Sanitaire  
S. Sociaux

MOYENS D'INTERVENTION

# CIC



# COMFORMISC



# SANTÉ PUBLIQUE FRANCE



# ACCÈS PAR MER

**ÎLE = MER**



**Vents violents  
Mer très agitée Vagues**

**Ports hors d'usage**



**2 frégates  
7 navires civils  
Barges d'eau (100 m<sup>3</sup>)**



# ACCÈS AÉRIEN

ÎLE = AIR



Aéroport  
hors d'usage

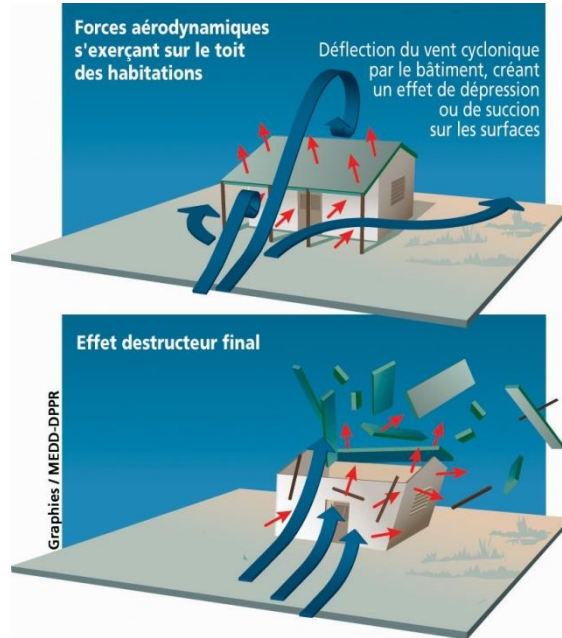
7 hélicoptères

1 cargo CASA  
2 Falcon  
1 A340



# ANTICIPATION

## POPULATION



## CONSTRUCTIONS ANTI-CYCLONIQUES



## PREPARATION INDIVIDUELLE



## CONSIGNES A LA POPULATION

# PRÉPOSITIONNEMENT

## DÉFENSE

60 Militaires  
170 gendarmes



## DGSCGC

UISC 7  
80 S-pompiers

## SANTÉ

PSM  
Lots polyvalents

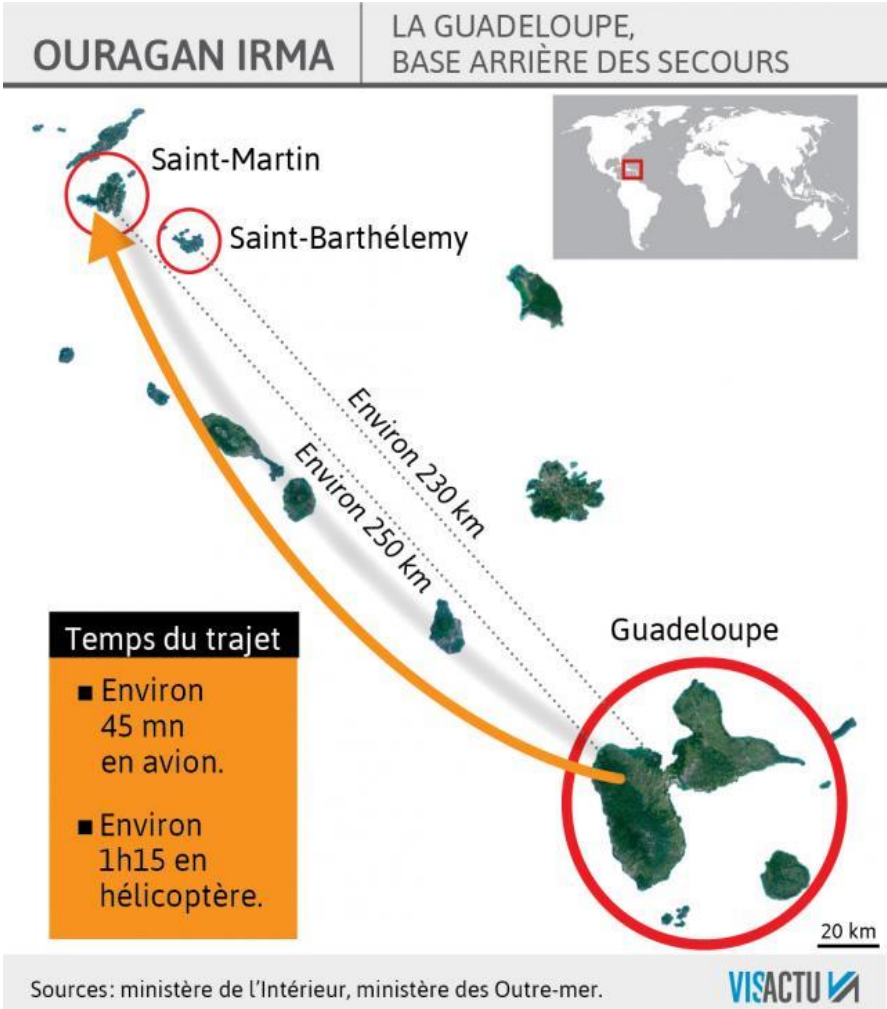


## X ROUGE

PIRAC  
971 - 972 - 973



# APPUI RÉCIPROQUE



**SAMU 971**

**CUMP 972**



# CONCLUSION

## CATASTROPHE INSULAIRE

Délai d'appui extérieur

Majoration des effets destructeurs

## ELOIGNEMENT

Inadéquation besoins/moyens

Composante temporelle

Anticipation : Organisationnelle

Technique

Logistique

Niveau de résilience

## IMPORTANCE DE L' AEROPORT



# QUESTIONS ET REMARQUES

**Merci pour votre attention**

Henri JULIEN

[julienhenri@gmail.com](mailto:julienhenri@gmail.com)