



Webinaire Éthique, Déontologie et Covid – 17 juin 2021

# Critères d'admission des patients en unité de soins critiques

**Matthieu Le Dorze**

Réanimation chirurgicale polyvalente – Hôpital Lariboisière, AP-HP, Paris



**ESPACE ÉTHIQUE**  
RÉGION ILE-DE-FRANCE



## **LE CONTEXTE**

Entre tension et saturation

Stratégies organisationnelles et thérapeutiques

Penser les stratégies de priorisation

## **LES RISQUES**

Ethique d'exception

Ethique événementielle

Ethique exclusivement utilitariste

· **ESPRIT** ·

Comprendre le monde qui vient

# À qui offrir le dernier respirateur ?

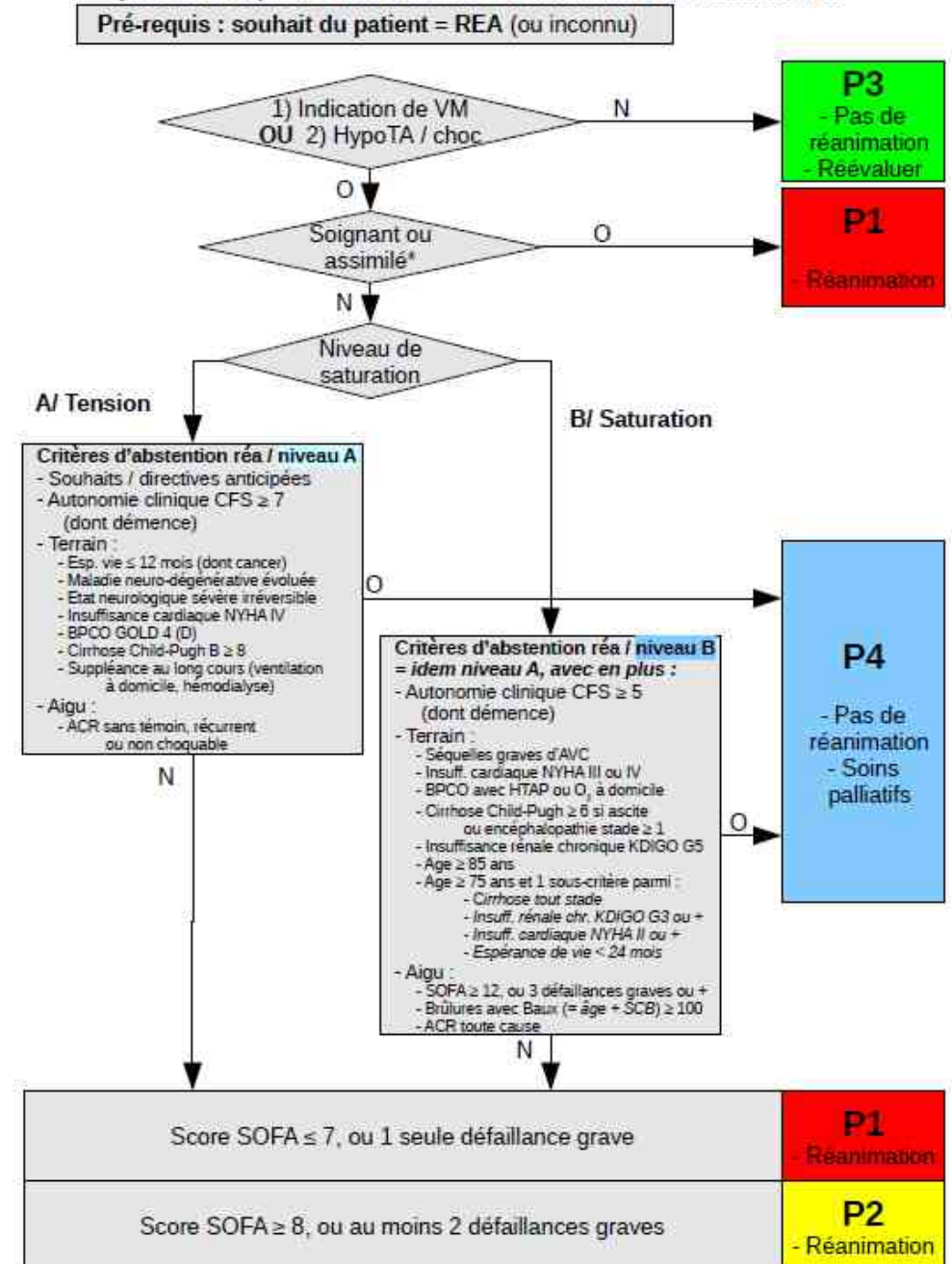
*Matthieu Le Dorze, Élie Azoulay et Sadek Beloucif*

# UN CADRE OPÉRATIONNEL ?

Priorisation des traitements de réanimation pour les patients en état critique en situation d'épidémie de COVID-19 avec capacités limitées



**Fig.1** – Patients en état critique en situation de pandémie à COVID-19 : priorisation pour l'initiation des traitements de réanimation



# DES CRITÈRES OBJECTIFS ?

---

## ROBUSTESSE

ORIGINAL

Clinical characteristics and day-90 outcomes of 4244 critically ill adults with COVID-19: a prospective cohort study

COVID-ICU Group on behalf of the REVA Network and the COVID-ICU Investigators\*



## PERTINENCE

- ✓ **CLINIQUE**
- ✓ **SANITAIRE**
- ✓ **DÉMOCRATIQUE**

# AU-DELÀ DES CRITÈRES

---

- ✓ **Anticipation**
- ✓ **Potentiel de réversibilité *a priori***
- ✓ **Éléments structurels de la décision intangibles**
- ✓ **Objectifs et critères de jugement**



## RECOMMANDATIONS RÉGIONALES COVID-19

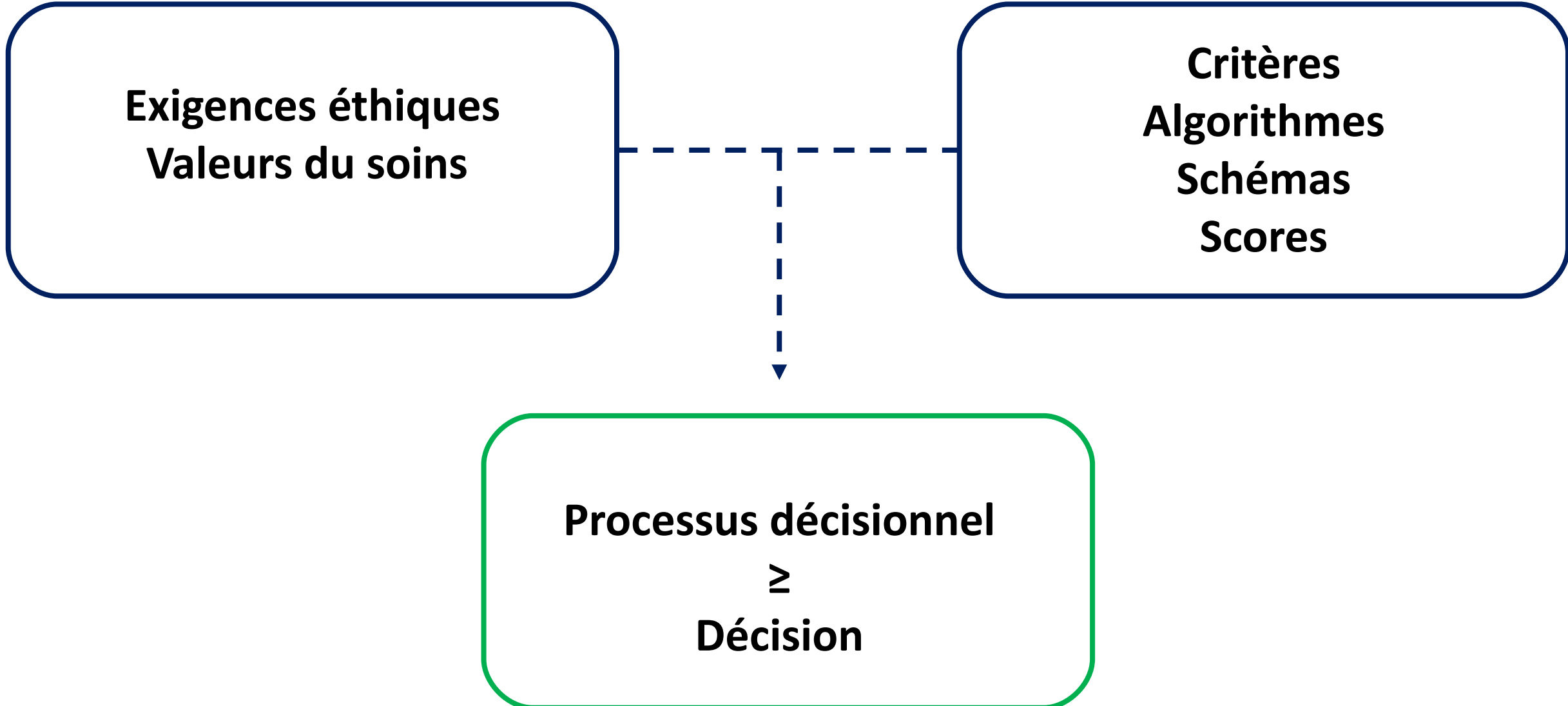
**COVID-19  
010**

**Instaurer ou poursuivre une prise en charge en soins critiques (réanimation ou unité de surveillance continue adulte) dans un contexte de résurgence de l'épidémie de covid-19**

**Exigences éthiques**  
**Valeurs du soins**

**Critères**  
**Algorithmes**  
**Schémas**  
**Scores**

**Processus décisionnel**  
**≥**  
**Décision**



Editorial

COVID-19 and ethics: We learn as we go. But where are we going?

